



**КОМИТЕТ ИМУЩЕСТВЕННЫХ ОТНОШЕНИЙ
АДМИНИСТРАЦИИ ПЕРМСКОГО МУНИЦИПАЛЬНОГО ОКРУГА**

РЕШЕНИЕ

о размещении объектов № 3601

Пермский край
Пермский округ

15.12.2023

Комитет имущественных отношений администрации Пермского муниципального округа разрешает обществу с ограниченной ответственностью «Иннор» (ИНН 5902232746, ОГРН 1135902001443, почтовый адрес: 614000, г. Пермь, ул. Осинская, д. 6, пом. 18)

размещение объекта «Линия связи для подключения частной жилой застройки в СПК «Деметра»»

на землях государственная собственность на которые не разграничена

на срок бессрочно

Местоположение: Пермский край, Пермский муниципальный округ, зона СЗ Шульгино.

Приложение: схема предполагаемых к использованию земель или части земельного участка.

Особые условия использования:

1. При установке опор электросетевого хозяйства учесть параметры ширины проезда улично-дорожной сети, во избежание сужения полосы отвода дороги. Установить опоры на расстоянии не более 2 метров от границ земельного участка.

2. Получение разрешения на производство земляных работ.

Заместитель председателя комитета


(подпись, печать)

М.В. Королева



Схема предполагаемых к использованию земель или части земельного участка

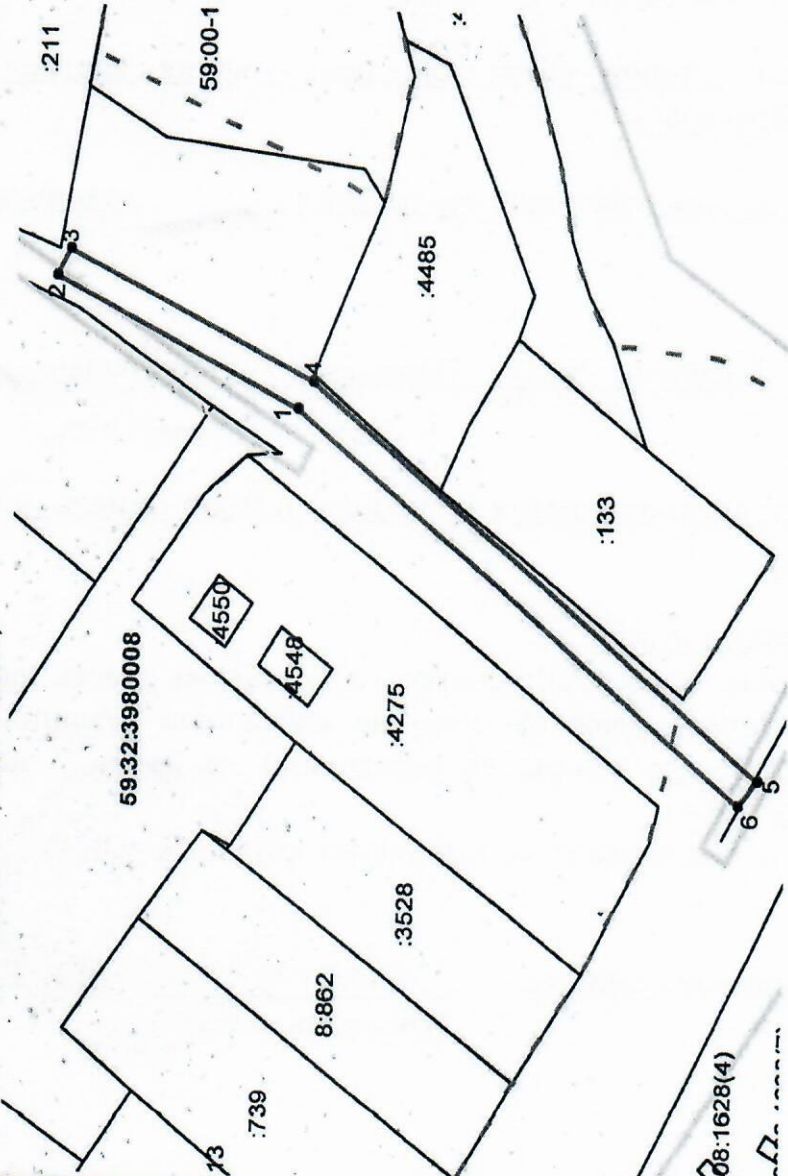
Объект: Линия связи ООО «Иenor» для подключения частной жилой застройки в СПК «Деметра»

Местоположение: Пермский край, м.о. Пермский, зона СЗ Шульгино

Площадь земель или части земельного участка, кв. м 476

Категория земель: земли населенных пунктов

Вид разрешенного использования (при наличии):



Масштаб 1:1000

Условные обозначения:

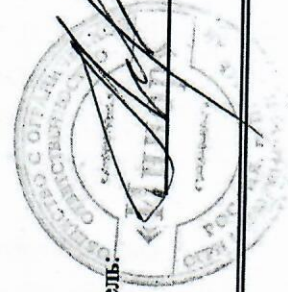
- Граница зон с особым использованием территории
 - Граница образуемого земельного участка
 - Граница квартала
 - - - Граница территориальной зоны
 - Граница земельного участка, учтенного в ГКН
- 59:32:3980008 Кадастровый номер квартала
:147 Кадастровый номер земельного участка

Описание границ смежных землепользователей:

от 1 точки до 1 точки - земли, государственная собственность на которые не разграничена.

Каталог координат МСК-59

Обозначение характерных точек границы	Координаты, м	
	X	Y
1	2	3
1	501 153.04	2 224 745.64
2	501 187.26	2 224 761.61
3	501 185.56	2 224 765.23
4	501 150.96	2 224 749.08
5	501 086.62	2 224 699.62
6	501 089.06	2 224 696.44
1	501 153.04	2 224 745.64



Заявитель:

(подпись, расшифровка подписи)

Верно